



PROCESSO SELETIVO PÚBLICO

Cargo:

Engenheiro Civil Sênior

027

NÍVEL SUPERIOR

Prova Objetiva

Aplicação: 2/11/2002



LEIA COM ATENÇÃO AS INSTRUÇÕES ABAIXO.

1. Ao receber este caderno, confira se ele contém vinte questões objetivas corretamente ordenadas.
2. Caso o caderno esteja incompleto ou tenha qualquer defeito, solicite ao fiscal de sala mais próximo que tome as providências cabíveis.
3. Recomenda-se não marcar ao acaso; cada item cuja resposta diverja do gabarito oficial definitivo acarretará a perda de 0,20 ponto no resultado de questão, conforme consta no Edital n.º 1/2002 – PR/PREVI, de 12/9/2002.
4. Não utilize nenhum material de consulta que não seja fornecido pelo CESPE.
5. Durante a prova, não se comunique com outros candidatos nem se levante sem autorização do chefe de sala.
6. A duração da prova é de três horas, já incluído o tempo destinado à identificação — que será feita no decorrer da prova — e ao preenchimento da folha de respostas.
7. A desobediência a qualquer uma das determinações constantes nas presentes instruções, na folha de rascunho ou na folha de respostas poderá implicar a anulação da sua prova.

AGENDA

- 1 5/11/2002 – Divulgação, a partir das 10 h, dos gabaritos oficiais preliminares da prova objetiva, na Internet — no endereço eletrônico <http://www.cespe.unb.br> — e nos quadros de avisos do CESPE/UnB — em Brasília.
- 11 4 a 5/11/2002 – Recebimento de recursos contra os gabaritos oficiais preliminares da prova objetiva, exclusivamente nos locais e horários a serem informados juntamente com a divulgação desses gabaritos.
- 18 18/11/2002 – Data provável de divulgação (após a apreciação de eventuais recursos) — no Diário Oficial do Estado do Paraná, nos locais mencionados no item 1, no AAJ de estrada da PARANAPREVIDÊNCIA e no endereço eletrônico <http://www.pr.gov.br/paranaprevidencia> — do resultado final da prova objetiva, de convocação para a avaliação de títulos para os cargos de nível superior e médio e do final do processo seletivo para os cargos de nível fundamental.

OBSERVAÇÕES

- Não serão objeto de concessão de recursos em desacordo com o estabelecido no item 12 do Edital n.º 1/2002 – PR/PREVI, de 12/9/2002.
- Informações relativas ao processo seletivo poderão ser obtidas pelo telefone: (0XX)-011-445-0100.
- É permitida a reprodução deste material, desde que citada a fonte.

De acordo com o comando de cada uma das questões de 1 a 20, marque, na **folha de respostas**, para cada item: o campo designado com o código **C**, caso julgue o item **CERTO**; o campo designado com o código **E**, caso julgue o item **ERRADO**; ou o campo designado com o código **SR**, caso desconheça a resposta correta. Marque, obrigatoriamente, para cada item, um, e somente um, dos três campos da **folha de respostas**, sob pena de arcar com os prejuízos decorrentes de marcações indevidas. A marcação do campo designado com o código **SR** não implicará anulação. Para as devidas marcações, use a folha de rascunho e, posteriormente, a **folha de respostas**, que é o único documento válido para a correção da sua prova.

CONHECIMENTOS ESPECÍFICOS

QUESTÃO 1

A PARANAPREVIDÊNCIA é um ente de cooperação governamental do estado do Paraná para o cumprimento de suas obrigações de seguridade funcional e tem por finalidade gerir o respectivo sistema, segundo o regime de benefícios e serviços previstos na Lei estadual n.º 12.398/1998. Com relação à estrutura administrativa da PARANAPREVIDÊNCIA, julgue os itens seguintes.

- 1 O Conselho de Administração figura como órgão superior de gerenciamento, normatização e deliberação na estrutura organizacional da PARANAPREVIDÊNCIA.
- 2 A PARANAPREVIDÊNCIA sucederá o Instituto de Previdência e Assistência aos Servidores do Estado do Paraná (IPE) em todos os processos judiciais em que este figure como parte, inclusive litisconsorte, assistente ou oponente.
- 3 O presidente do Conselho Fiscal e o presidente do Conselho de Administração serão de livre escolha do diretor-presidente da PARANAPREVIDÊNCIA.
- 4 O diretor ou conselheiro que, durante o seu mandato, perder a condição de segurado inscrito na PARANAPREVIDÊNCIA, se esta houver sido requisito de investidura no cargo, deverá concluir seu mandato caso falte menos de dois anos para o seu final.
- 5 Um servidor público do estado, para poder ser indicado como membro do Conselho de Administração, deverá contar com, no mínimo, cinco anos de efetivo exercício em cargo público estadual.

QUESTÃO 2

Acerca do Plano de Benefícios previsto na Lei estadual n.º 12.398/1998, julgue os itens a seguir.

- 1 Um professor que comprovar exclusivamente tempo de efetivo exercício da função de magistério no ensino superior terá seus requisitos de idade e de tempo de contribuição previstos para aposentadoria por tempo de contribuição reduzidos em cinco anos.
- 2 Toda servidora terá direito à aposentadoria voluntária por implemento de idade ao completar 55 anos de idade.
- 3 A partir da data do óbito, o benefício de pensão por morte de segurado da PARANAPREVIDÊNCIA será devido a sua esposa.
- 4 Considere a seguinte situação hipotética.
Adriane recebe pensão por ausência pelo desaparecimento de seu marido, Paulo, que é segurado da PARANAPREVIDÊNCIA.
Nessa situação, caso Paulo reapareça, Adriane estará desobrigada de reembolsar as quantias recebidas.
- 5 Caso um segurado da PARANAPREVIDÊNCIA esteja preso, sua esposa terá o benefício de pensão por prisão suspenso, se o segurado fugir da prisão.

QUESTÃO 3

A respeito das contribuições previdenciárias, julgue os itens abaixo.

- 1 Um servidor ativo, titular de cargo efetivo, que, em 1998, contava com 55 anos de idade tem sua contribuição previdenciária retida e repassada para compor o Fundo de Previdência.
- 2 Uma servidora ativa, titular de cargo efetivo, que em 1998 contava com 42 anos de idade, tem sua contribuição previdenciária retida e repassada para a composição do Fundo Financeiro.
- 3 Um servidor, ocupante exclusivamente de cargo comissionado no governo do estado do Paraná, deverá ter sua contribuição previdenciária retida e repassada ao Instituto Nacional do Seguro Social (INSS).
- 4 Um servidor ocupante de cargo em comissão no estado do Paraná, oriundo da administração pública da União, onde é segurado do regime próprio dos servidores públicos federais, terá sua contribuição destinada ao regime de origem.
- 5 Um servidor ocupante de cargo em comissão no estado do Paraná, oriundo da administração pública de um município que não possua regime próprio de previdência para seus servidores, terá sua contribuição destinada ao INSS.

QUESTÃO 4

Julgue os itens a seguir, relativos ao estatuto da PARANAPREVIDÊNCIA.

- 1 A PARANAPREVIDÊNCIA tem sede e foro na cidade de Curitiba e jurisdição em todo o território do estado do Paraná.
- 2 Em outros estados federados, a instituição não poderá credenciar representantes.
- 3 O exercício financeiro da PARANAPREVIDÊNCIA inicia-se em março.
- 4 A PARANAPREVIDÊNCIA vincula-se, como ente de cooperação governamental, ao secretário especial para assuntos de previdência.
- 5 A PARANAPREVIDÊNCIA tem por finalidade gerir o sistema de seguridade funcional do estado do Paraná.

QUESTÃO 5

Julgue os itens a seguir, relativos ao Conselho de Administração da PARANAPREVIDÊNCIA.

- 1 É integrado por dez conselheiros efetivos e cinco suplentes.
- 2 Todos os conselheiros são escolhidos pelo governador do estado.
- 3 O presidente do conselho tem voz e voto, inclusive o de desempate.
- 4 O Conselho de Administração reunir-se-á ordinariamente a cada dois meses.
- 5 Uma pessoa com formação de nível médio poderá ser conselheiro de administração se tiver reconhecida capacidade em seguridade.

Nas questões de 6 a 8, que avaliam **Noções de Informática**, a menos que seja explicitamente informado o contrário, considere que todos os programas mencionados estão em configuração-padrão, em português, que o *mouse* está configurado para pessoas destros e que expressões como clicar, clique simples e clique duplo referem-se a cliques com o botão esquerdo do *mouse*. Considere também que não há restrições de proteção e de uso em relação aos programas, arquivos, diretórios e equipamentos mencionados.


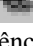

QUESTÃO 6

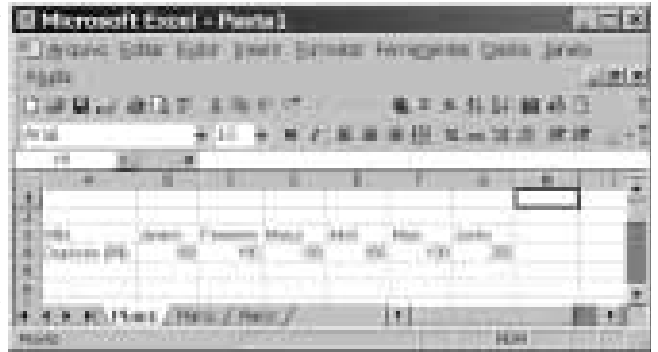
Acerca da Internet, julgue os itens subseqüentes.

- 1 Considere a seguinte situação hipotética.
Ao acessar o *site* da PARANAPREVIDÊNCIA por meio de um *browser*, Rogério encontrou à sua disposição diversos *hyperlinks* e, ao clicar com o botão esquerdo do *mouse* esses *hyperlinks*, diversas informações e outras páginas do *site* foram obtidas.
Nessa situação, é correto concluir que as páginas acessadas por Rogério foram desenvolvidas utilizando-se a linguagem de marcação denominada HTML.
- 2 O *relay chat* é um recurso da Internet que permite a troca de informações textuais *online* entre usuários.
- 3 Considere a seguinte situação hipotética.
Após uma pesquisa na Internet, em busca de informações para um trabalho escolar, José acessou uma página contendo diversas figuras. Utilizando recursos de copiar-colar, José tentou copiar e colar uma figura dessa página em um documento Word, no qual vinha digitando seu trabalho.
Nessa situação, José não obterá êxito, pois é impossível copiar e colar figuras dispostas em páginas da Internet. José somente poderia utilizar figuras obtidas em páginas da Internet se essas figuras estivessem em arquivos disponíveis para *download*.
- 4 Devido à largura de banda disponível na Internet, é impossível o *download* de arquivos de áudio pela Internet.
- 5 O Internet Explorer é um exemplo de *site* de busca na Internet.

QUESTÃO 7

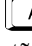
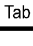

Para complementar sua renda após a aposentadoria, um trabalhador deposita certa quantia de reais a cada mês em uma caderneta de poupança. A planilha ao lado, elaborada pelo trabalhador no Excel, mostra os depósitos realizados nos seis primeiros meses em que ele iniciou esses depósitos. Com relação a essa figura e ao Excel, julgue os itens que se seguem.

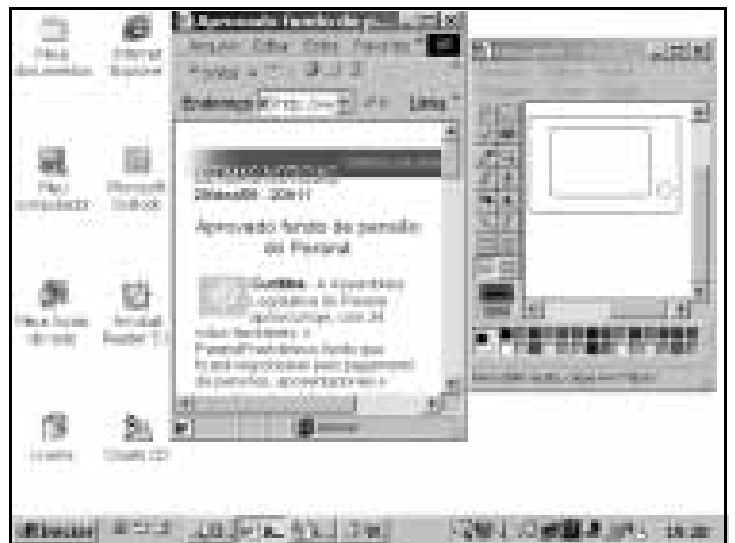
- 1 Supondo que a caderneta de poupança tenha um rendimento de 0,7% ao mês, o saldo total da poupança do trabalhador após o depósito dos rendimentos do mês de junho poderá ser calculado corretamente e posto na célula H4 por meio da seguinte seqüência de ações: clicar a célula H4; digitar soma(B4:G4)*1,07.
- 2 Para se calcular a média aritmética dos números contidos nas células de B4 e G4 e pôr o resultado na célula H4, é suficiente clicar a célula H4 e, em seguida, clicar o botão .
- 3 Para se aplicar o estilo de moeda internacional às células de B4 a G4, é suficiente selecionar essas células e clicar o botão .
- 4 É possível mover os conteúdos das células de B4 a G4 para as células de B6 até G6, respectivamente, por meio da seguinte seqüência de ações: selecionar as células de B4 a G4; clicar o menu **Editar** e clicar a opção Recortar; clicar a célula B6; clicar o menu **Editar** e clicar a opção Colar.
- 5 Para mesclar as células de B2 a G2, tornando-as uma só célula, que ocupe o lugar dessas seis células, é suficiente selecionar as células de B2 a G2 e clicar o botão .



QUESTÃO 8

A figura ao lado mostra a tela do monitor de um computador que utiliza o sistema operacional Windows 2000. Com relação a essa figura e ao Windows 2000, julgue os itens seguintes.

- 1 Por meio das teclas  e  é possível alternar entre os programas que estão sendo executados.
- 2 Um dos programas que estão sendo executados é um aplicativo acessório que já vem disponível no Windows 2000, denominado Paint.
- 3 É possível copiar a figura que está sendo editada no aplicativo Paint para um documento do tipo Word 2000.
- 4 Ao se clicar o ícone  será aberto o aplicativo Windows Explorer, que permite, entre outras coisas, formatar o disco rígido do computador.
- 5 A partir da observação da barra de tarefas do Windows, é correto afirmar que apenas dois aplicativos estão abertos.



QUESTÃO 9

A perfeita caracterização dos materiais de construção e o controle de suas propriedades é de fundamental importância para a garantia da qualidade das construções. No que diz respeito a materiais para a confecção de concretos, julgue os seguintes itens.

- ❶ O aumento da finura do cimento melhora a resistência do concreto — particularmente a das primeiras idades — e diminui a exsudação e outros tipos de segregação.
- ❷ A perda ao fogo do cimento permite estimar a resistência do concreto ao fogo, o que é relevante em casos de incêndio.
- ❸ A granulometria dos agregados miúdos não influencia a qualidade e a resistência mecânica dos concretos.
- ❹ Inchamento é o aumento do volume de determinada massa de agregado quando misturado a seco ao cimento.
- ❺ Caso não haja impedimentos de ordem prática na execução da peça de concreto, quanto maior a dimensão máxima característica do agregado graúdo, mais econômico é o concreto.

QUESTÃO 10

As instalações elétricas e telefônicas das residências devem ser projetadas e executadas de modo a garantir sua funcionalidade e sua operacionalidade, de forma eficiente e segura. Com relação a componentes dessas instalações, julgue os itens abaixo.

- ❶ Cabo multipolar é aquele constituído por vários condutores isolados, com cobertura.
- ❷ Condutor de aterramento é aquele indicado para trabalhar enterrado no solo, em contato ou não com umidade, e a profundidades superiores a 1 m.
- ❸ Corrente de falta é a denominação dada à corrente elétrica em um meio isolante submetido a um gradiente de potencial elétrico menor que aquele que provocaria uma descarga disruptiva nesse meio.
- ❹ O condutor encordoado é constituído por um conjunto de fios dispostos helicoidalmente, o que lhe confere uma flexibilidade maior em relação ao condutor sólido (fio).
- ❺ Condutor PEN é aquele que tem as funções de condutor neutro e de condutor de proteção.

QUESTÃO 11

As coberturas são de fundamental importância nas construções, promovendo proteção à construção e a seus usuários contra as intempéries e aumentando o conforto ambiental. Com relação a coberturas, julgue os itens seguintes.

- ❶ Em coberturas com estrutura de madeira, a mão-francesa é uma peça disposta de forma inclinada, com a finalidade de travar (contraventar) a estrutura.
- ❷ As dimensões de seções transversais típicas de terças de madeira em coberturas são 1,0 cm × 2,0 cm.
- ❸ A peroba-branca é uma madeira freqüentemente utilizada em estruturas de cobertura, caracterizada por ser medianamente áspera e por ter peso elevado, cerne castanho, textura média e superfície sem brilho.
- ❹ A estrutura principal da cobertura precisa ser ancorada ao corpo da edificação e, para isso, pode ser empregada amarração com ferro de construção ou com chapa metálica.
- ❺ A telha de fibrocimento utilizada em coberturas é fabricada pela mistura homogênea de cimento *portland* e fibras de polipropileno, em dimensões padronizadas.

QUESTÃO 12

Os revestimentos permitem acabamento apropriado às construções, contribuindo para o aumento da sua durabilidade e para o padrão estético adequado. No que se refere a revestimentos de construções, julgue os itens que se seguem.

- ❶ As superfícies destinadas a receber revestimento de argamassa de areia devem ser chapiscadas com argamassa de cimento e areia, com aditivo adesivo.
- ❷ Em areias para argamassa de revestimento, a fração de grãos com diâmetros de até 0,2 mm deve representar entre 25% e 40% da massa total da areia.
- ❸ O revestimento do tipo paulista (emboço paulista) é constituído por uma camada de argamassa de cimento, cal em pasta e areia média peneirada, em traço apropriado.
- ❹ O revestimento de argamassa de areia é constituído pelas camadas de emboço e reboco, que devem ser contínuas, superpostas e uniformes.
- ❺ O reboco deve ser aplicado imediatamente após a pega do emboço, e antes do assentamento dos peitoris e marcos.

QUESTÃO 13

Julgue os itens abaixo, de acordo com a Resolução n.º 345, de 27/7/1990, do Conselho Federal de Engenharia, Arquitetura e Agronomia, que dispõe acerca do exercício das atividades de engenharia de avaliações e perícias de engenharia por profissional de nível superior.

- ❶ Perícia é a constatação de um fato, mediante exame circunstanciado e descrição minuciosa dos elementos que o constituem, sem a indagação das causas que o motivaram.
- ❷ Laudo é a atividade que envolve a tomada de decisão ou posição entre alternativas tecnicamente controversas ou que decorram de aspectos subjetivos.
- ❸ Avaliação é a atividade que envolve a determinação técnica do valor qualitativo ou monetário de um bem, de um direito ou de um empreendimento.
- ❹ Arbitramento é a atividade que envolve a apuração das causas que motivaram determinado evento ou da asserção de direitos.
- ❺ Vistoria é a peça na qual o perito, profissional habilitado, relata o que observou e dá as suas conclusões ou avalia o valor de coisas ou direitos, fundamentadamente.

QUESTÃO 14

Para a compreensão dos mecanismos de formação do valor imobiliário, é de fundamental importância o entendimento das características básicas do mercado imobiliário e dos bens nele transacionados. Trata-se de um mercado com características especiais, justamente decorrentes das peculiaridades dos bens imóveis. Com respeito às características do mercado imobiliário no Brasil, julgue os itens a seguir.

- ❶ Nele, os preços dos imóveis novos ditam os preços.
- ❷ Está ligado à evolução constante do meio construído.
- ❸ Depende, em grande parte, de financiamentos públicos.
- ❹ Apresenta concorrência perfeita.
- ❺ É limitado espacialmente.

QUESTÃO 15

A avaliação de imóveis é a determinação técnica do valor de um imóvel ou de um direito sobre ele, sendo empregada em uma variedade de situações, dentro e fora do âmbito judicial, tais como: inventário, dissolução de sociedade, operações de compra e venda, aluguel, cobrança de tributos, seguro, hipoteca, estudos de dinâmica imobiliária e outros. Acerca da avaliação de imóveis, julgue os itens que se seguem.

- ❶ A representação do funcionamento do mercado imobiliário por meio de análises empíricas, com modelos microeconômicos, geralmente embasadas na análise de regressão, permite a verificação de teorias ou a obtenção de valores para imóveis específicos ou de indicadores do funcionamento geral deste setor da economia.
- ❷ Os indivíduos valorizam os diversos atributos da habitação de forma diferenciada e, de modo geral, os preços implícitos de cada característica ou serviço da habitação tendem a variar diretamente com a sua oferta. Assim, existe consenso entre os pesquisadores sobre quais variáveis devem ser incluídas nos modelos, bem como sobre a forma desses modelos (equação).
- ❸ Na busca do valor para um imóvel específico (imóvel sob avaliação), usando-se a comparação de dados, é preciso, antes, se obter uma amostra do mercado que se deseja estudar (composta de imóveis semelhantes, transacionados na mesma época e local). De posse desses dados, pode-se compilar um modelo do comportamento do mercado, utilizando um programa de estatística. Como todo modelo, existem simplificações e restrições, em relação à realidade descrita. A qualidade da equação e sua adaptação aos dados descritos (e ao mercado imobiliário) deve ser medida, levando-se em conta as condições de validade da análise estatística (pressupostos básicos da regressão) e também a precisão e os testes de ajustamento do modelo e das variáveis.
- ❹ A avaliação de imóveis por comparação com imóveis semelhantes (método da comparação de dados de mercado) depende da existência de transações do mesmo tipo de imóvel, na mesma época e localização espacial, e em quantidade suficiente para possibilitar a análise dos valores.
- ❺ A avaliação de uma gleba ou de um terreno pode ser realizada em função do seu aproveitamento potencial. O método do máximo aproveitamento eficiente busca identificar os melhores usos, em qualidade e quantidade. Todos os tipos de utilização possíveis devem ser investigados. Exemplificando, o avaliador realiza um anteprojeto do loteamento ou da construção, levando em conta as utilizações permitidas pelos planos diretores e os usos tradicionais e a demanda recente na região.

QUESTÃO 16

A respeito dos métodos para avaliação de imóveis, julgue os seguintes itens.

- ❶ O método comparativo é aquele em que o valor de um bem ou de suas partes constituintes é obtido por comparação direta com outros similares, por amostragem estatística de dados contemporâneos de mercado. Eventuais pequenas diferenças de características devem ser compensadas mediante critérios técnicos da engenharia de avaliações, entre os quais: a) admissão de que todos os imóveis que produzem a mesma renda têm o mesmo valor ou guardam entre si uma relação linear ou linearizável; b) valorização ou desvalorização do bem avaliando, que pode ser compensada por meio de coeficientes devidamente pesquisados em outras ofertas ou transações semelhantes do mercado vigente à época.
- ❷ O método da renda é aquele em que o valor do bem ou de suas partes constituintes é obtido pela capitalização de sua renda líquida, real ou prevista. A apuração é feita como se o valor fosse aplicado no mercado normal, mediante a utilização de taxas convenientes de renda e de operação, que devem ser amplamente justificadas pelo avaliador. Recomenda-se sua utilização conjuntamente com outros métodos, exceto em casos especiais, devidamente justificados. Havendo necessidade de extrapolações, o avaliador poderá optar por taxa vigente no mercado financeiro para aplicações financeiras de longo prazo, que envolvam o período extrapolado; se inexistirem, poderá explicitar uma ou mais taxas para o cenário previsto, transferindo para o julgador o mérito da questão.
- ❸ O método do custo é aquele em que o valor dos bens resulta de orçamento da composição do custo de outros iguais ao avaliando (custo de reprodução) ou equivalente (custo de substituição), incluindo lucro do vendedor. Na estimação simplificada dos custos, poderão ser utilizados valores obtidos pelo método comparativo, incluindo previsão de encargos.
- ❹ O método involutivo geralmente é utilizado para a avaliação de valor potencial de glebas suscetíveis de urbanização, cuja vocação é marcante para fins urbanos ou industriais. Consiste na apuração do custo do bem, cujo valor se deseja determinar mediante apuração da receita total auferível na venda de todas as unidades de projeto (hipotético ou não) que corresponde ao seu máximo e mais eficiente aproveitamento, deduzindo-se todos os gastos diretos e indiretos envolvidos na execução do empreendimento assim como os respectivos lucros.
- ❺ O método residual consiste na apuração do valor de uma parte do bem avaliando, do qual são conhecidos os valores globais, deduzindo-se deste, sucessivamente, o valor de todos os outros componentes, assim como de seus respectivos encargos, gastos, lucros e outros itens ou despesas pertinentes.

QUESTÃO 17

A vantagem da inferência estatística sobre outros processos de avaliação é justamente a possibilidade de aferição do grau de precisão. As primeiras verificações sobre uma equação de regressão são os testes estatísticos. Basicamente, consistem dos testes de hipóteses sobre a validade do modelo, em si, e da importância isolada de cada uma das variáveis. Quando um modelo de regressão é escolhido, deve-se verificar se ele é adequado para os propósitos a que se destina. Uma ou mais características do modelo podem não se ajustar aos dados da amostra. Então, é importante investigar a aptidão do modelo, antes de qualquer análise mais aprofundada dos resultados. O exame inicial é realizado quanto ao ajustamento do modelo, por meio dos testes de variância e de inferência estatística. O modelo numérico gerado na análise não pode ser generalizado e aceito em qualquer situação. Para que possa ser empregado na estimação de valores, deve obedecer a algumas exigências. Nesse caso, as condições que devem ser satisfeitas, chamadas de pressupostos, hipóteses ou condições básicas, incluem

- ❶ heterocedasticidade dos resíduos (variância não-constante).
- ❷ dependência serial dos resíduos.
- ❸ aleatoriedade das variáveis independentes.
- ❹ colinearidade perfeita entre pelo menos duas variáveis independentes.
- ❺ número de observações maior que o número de coeficientes a ser estimado.

QUESTÃO 18

A avaliação de imóveis por meio de processo econômico deve considerar que o mercado imobiliário apresenta comportamento muito diferente dos mercados de outros bens. As distinções decorrem das características especiais dos imóveis e do mercado imobiliário. A respeito desse tema, julgue os itens seguintes.

- ❶ O solo urbano não pode ser usado sem um mínimo de infra-estrutura, que é eminentemente pública e distribuída heterogeneamente na área urbana. Como as influências não são homogêneas, as variações provocadas são claramente distintas, progressivamente diferenciando os imóveis.
- ❷ Por sua importância e significação social, as leis propiciam tratamento diferenciado aos imóveis, com respeito às condições de uso e transferência de propriedade, com o intuito de garantir ou proteger os direitos individuais e coletivos.
- ❸ Os principais fenômenos identificados, quanto ao mercado em que os bens imóveis são transacionados, são a constante e dinâmica atividade imobiliária e o processo de estruturação interna das áreas urbanas, além das influências externas, que alteram continuamente os valores e os usos do solo, em tipo e densidade. O estudo desses fatores indica o processo de formação dos valores, ou seja, como os valores dos imóveis são atingidos.
- ❹ Em termos nacionais, a oferta de crédito, a inflação, a condução da economia, as políticas fiscais, o crescimento demográfico e a confiança no governo são fatores que afetam as flutuações de preços.
- ❺ O custo de mobilidade é elevado no sentido de custos financeiros, tempo e desgaste psicológico despendidos na busca pelo imóvel desejado. Existem ainda diversos outros gastos, tais como taxas municipais, intermediação do negócio, registros imobiliários e a própria mudança (física) de um imóvel para outro.

Para responder às questões 19 e 20, considere os quadros anexados ao final do caderno de prova.

QUESTÃO 19

Consoante a norma vigente para avaliação de custos unitários e preparo de procedimento e de acordo com as informações dos quadros I e II, julgue os itens subseqüentes.

- ❶ Faltam dados no cálculo da área privativa.
- ❷ Faltam dados no cálculo das áreas de divisão proporcional.
- ❸ Faltam dados no cálculo da área do pavimento.
- ❹ Faltam dados no cálculo da área da unidade.
- ❺ O coeficiente de proporcionalidade está aplicado incorretamente.

QUESTÃO 20

Consoante a norma vigente para avaliação de custos unitários e preparo de orçamento de construção para incorporação de edifício em condomínio — procedimento, julgue os itens abaixo, referentes aos quadros III e IV.

- ❶ Faltam dados nas áreas globais do prédio projetado.
- ❷ Faltam dados nas parcelas adicionais consideradas no projeto-padrão.
- ❸ Foram desconsiderados os tributos.
- ❹ Faltam dados no cálculo do custo de construção da unidade autônoma.
- ❺ O coeficiente de construção relativo à área sub-rogada está aplicado incorretamente.