

fórum permanente de estudantes

Laboratório de Gramática para o

Ensino Médio

O Departamento de Linguística, Línguas Clássicas e Vernácula da Universidade de Brasília (LIV/UnB) e o Centro de Seleção e de Promoção de Eventos (CESPE/UnB), com o apoio do Decanato de Extensão (DEX/UnB) oferecem, no âmbito do Fórum Permanente de Estudantes, que integra a Gerência de Interação Educacional/Diretoria Acadêmica do CESPE, um minicurso destinado a estudantes do Ensino Médio do DF, o qual será ministrado por alunos do curso de Licenciatura em Letras, como parte de sua prática didática na disciplina "Laboratório de Gramática para o Ensino Fundamental e Médio", sob a supervisão da Professora Vilma Reche Corrêa.

Inscrições

- ✍ As inscrições poderão ser feitas até a véspera do início do minicurso, pelo telefone 448-0355, de segunda a sexta-feira, das 9 h às 18 h.
- ✍ Público-alvo: alunos da 1.ª série do Ensino Médio.
- ✍ O minicurso é gratuito.
- ✍ A alimentação, a permanência e o deslocamento até a UnB são de inteira responsabilidade dos inscritos.

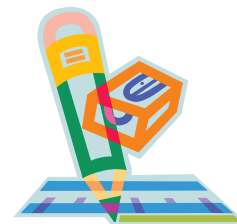
Ementa e Programa

Ementa:

Serão abordados aspectos lingüísticos referentes às relações entre ensino gramatical e contextualização, com enfoque na reflexão sobre as estruturas da Língua.

Programa:

- 1- Noção de subordinação e coordenação.
- 2- Orações coordenadas.
- 3- Orações subordinadas substantivas.
- 4- Orações subordinadas adjetivas.
- 5- Orações subordinadas adverbiais.
- 6- Orações reduzidas.



Informações Gerais

Local: A designar. O ponto de encontro será na Entrada Norte do ICC (MINHOCÃO)

Datas: 22, 29/11; 6/12/2003

Horário: das 13h às 17h

Vagas: 160

Gerência de Interação Educacional
E-mail: interacao@cespe.unb.br
Fórum Permanente de Estudantes
Fone: (61) 448-0355