



Universidade de Brasília



2.^a CERTIFICAÇÃO DE HABILIDADE ESPECÍFICA DE 2011

Prova de Habilidades Específicas

Teste Escrito

Música (Bacharelado)


Música (Licenciatura)

Educação Artística: Música (Licenciatura)

LEIA COM ATENÇÃO AS INSTRUÇÕES ABAIXO.

- 1 Este caderno é constituído de nove questões. Caso o caderno de prova esteja incompleto ou tenha qualquer defeito, solicite ao fiscal de sala mais próximo que tome as providências cabíveis.
- 2 Quando autorizado pelo chefe de sala, no momento da identificação, escreva, no espaço apropriado do caderno de respostas, com a sua caligrafia usual, a seguinte frase:

Há muitas razões para duvidar e uma só para crer.

- 3 Este teste contém questões que envolvem reconhecimento auditivo de trechos musicais, o qual está indicado pelo ícone . Há 10 trechos musicais, numerados de 1 a 10, que serão executados em sequência e sem interrupção: uma vez, no início do teste; uma segunda vez, vinte minutos após o término da primeira execução; e uma terceira vez, vinte minutos após o término da segunda execução. Devido à natureza das questões a que se referem, os trechos musicais I e VIII serão tocados 4 vezes em cada execução da gravação. A gravação inclui períodos de silêncio entre as apresentações dos trechos musicais, que variam de acordo com a natureza de cada questão. Na gravação, foi incluído o som de uma campainha de alerta após cada período de silêncio, para indicar o início ou a repetição de um trecho.
- 4 Leia, antes da execução de cada trecho musical, o enunciado da questão correspondente, de modo a estar preparado para identificar o que for solicitado.
- 5 Você pode utilizar os espaços para rascunho inseridos neste caderno. Entretanto, somente as respostas transcritas para o caderno de respostas serão avaliadas; as escritas em local indevido não serão avaliadas. O caderno de respostas não será substituído em nenhuma hipótese. É obrigatório o uso de caneta esferográfica, de tinta preta, fabricada em material transparente.
- 6 Não serão prestadas informações a respeito das questões além das contidas neste caderno de prova.
- 7 Na duração do teste, está incluído o tempo destinado à identificação — que será feita no decorrer do teste.
- 8 Durante o teste, não se levante nem se comunique com outros candidatos. São vedados o uso de material de consulta e o empréstimo de material no decorrer do teste, mesmo que se trate de material de candidato que já tenha terminado o teste.
- 9 Ao término do teste, chame o fiscal de sala mais próximo e devolva-lhe o caderno de respostas. Em seguida, deixe o local de realização do teste. Você poderá levar o seu caderno de prova apenas no decurso dos últimos quinze minutos anteriores ao término do tempo determinado para a realização do teste.
- 10 A desobediência a qualquer uma destas instruções poderá implicar a não correção do teste, o que corresponde à anulação do teste.
- 11 Informação sobre datas referentes à Certificação de Habilidades Específicas poderá ser obtida no edital que rege o evento, disponível no sítio www.cespe.unb.br.

exemplo musical 3



exemplo musical 4



exemplo musical 5



exemplo musical 6



trecho musical	exemplo musical correspondente
II	
III	
IV	
V	
VI	
VII	

(valor da questão: 0,6 ponto)



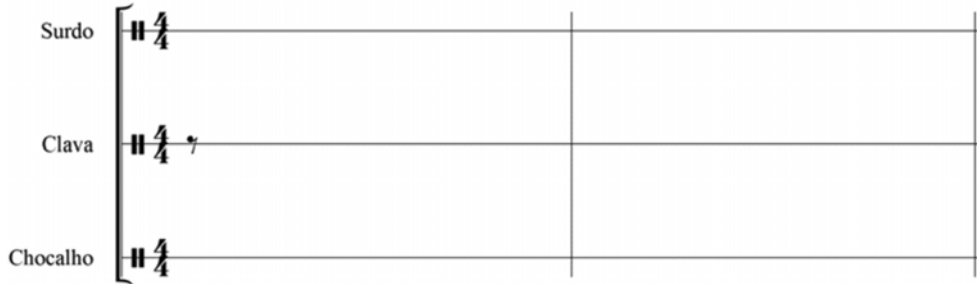
Para responder à questão 3, ouça atentamente o **trecho musical VIII**.

QUESTÃO 3

O **trecho musical VIII** contém um padrão rítmico de 2 compassos, apresentado quatro vezes em sequência, envolvendo 3 instrumentos de percussão (surdo, clava, chocalho), cada um com um ritmo diferente. Nas linhas abaixo, escreva o padrão rítmico de cada instrumento para esse espaço de dois compassos, de acordo com o modelo de notação abaixo.



Como o ritmo da clava começa com uma pausa, esta foi incluída na linha do instrumento. As linhas abaixo podem ser usadas para rascunho. O trecho musical VIII inclui 4 cliques iniciais, que estabelecem o andamento do trecho. Não se esqueça de transcrever o padrão rítmico de cada instrumento para o **caderno de respostas**, no espaço reservado para a questão 3.



(valor da questão: 1,5 ponto)



Para responder à questão 4, ouça atentamente o **trecho musical IX**.

QUESTÃO 4

Em relação ao **trecho musical IX**, julgue os itens que se seguem.

- ❶ Por quase toda a extensão do trecho apresentado, um dos instrumentos executa um padrão de ostinato.
- ❷ A estrutura métrica da música é regular e ternária.
- ❸ A clarineta é um dos componentes do grupo instrumental no trecho musical apresentado.
- ❹ A obra é representativa do período moderno.
- ❺ No tocante à textura musical, a música consta de uma linha melódica principal executada por um único instrumento, e os demais instrumentos realizam o acompanhamento.

(valor da questão: 1 ponto)



Para responder à questão 5, ouça atentamente o **trecho musical X**.

QUESTÃO 5

Com base no **trecho musical X** e no **exemplo musical 7**, julgue os itens a seguir.

exemplo musical 7



- ❶ Do ponto de vista formal, o trecho é constituído de 2 frases de dois compassos (antecedente) e uma frase de 4 compassos (consequente).
- ❷ O 2.º tempo do compasso 6 contém o arpejo de um acorde de si maior com 7.ª menor.
- ❸ O trecho contém uma modulação para a região da subdominante.
- ❹ Considerando-se a relação intervalar de cada nota da melodia com a nota subsequente, é correto afirmar que a melodia não contém os intervalos de 7.ª menor e de 7.ª maior.

(valor da questão: 0,8 ponto)

QUESTÃO 6

Considerando a colcheia como unidade de tempo, assinale a opção que representa corretamente as fórmulas de compasso de cada um dos compassos do **exemplo musical 8**.

exemplo musical 8



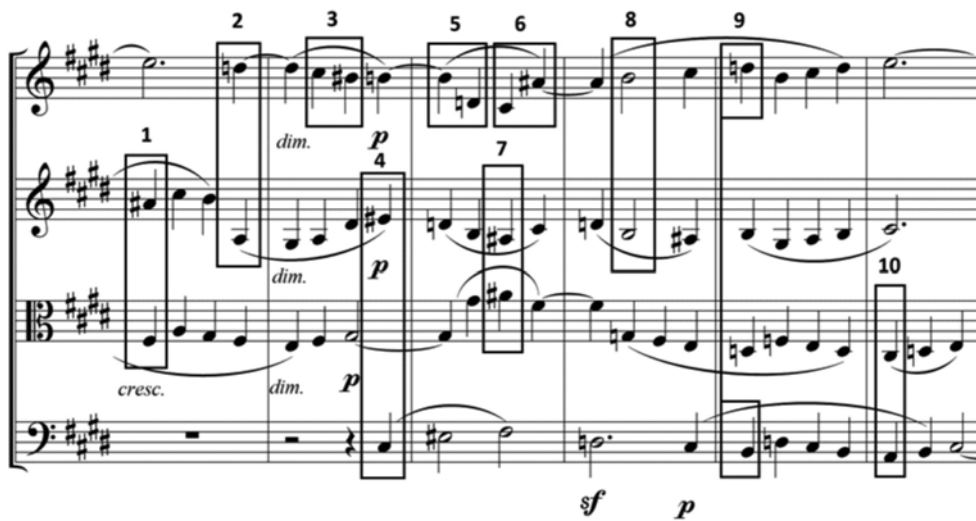
- A 6/8, 9/8, 7/8, 8/8, 6/8, 7/8.
- B 6/8, 9/8, 9/8, 9/8, 8/8, 8/8.
- C 6/8, 8/8, 9/8, 6/8, 8/8, 9/8.
- D 6/8, 7/8, 7/8, 9/8, 9/8, 8/8.

(valor da questão: 0,5 ponto)

QUESTÃO 7

O **exemplo musical 9** é um extrato de uma partitura para quarteto de cordas. Identifique o intervalo formado em cada par de notas incluído nos retângulos, ou em pares de notas em retângulos diferentes conectados por uma linha. A seguir, escreva os intervalos no **caderno de respostas**, no espaço apropriado da tabela fornecida para cada par. Para isso, utilize a seguinte nomenclatura: **1J** para uníssono, **2m** para 2.^a menor, **2M** para 2.^a maior, **3m** para 3.^a menor, **3M** para 3.^a maior, **4J** para 4.^a justa, **5J** para 5.^a justa, **6m** para 6.^a menor, **6M** para 6.^a maior, **7m** para 7.^a menor, **7M** para 7.^a maior, **8J** para oitava justa. No caso de intervalos que excedam o espaço de uma oitava, reduza o intervalo para sua forma simples dentro do espaço da oitava. A tabela abaixo pode ser usada para rascunho. Não se esqueça de transcrever as associações feitas para o **caderno de respostas**, no espaço reservado para a questão 7.

exemplo musical 9



retângulo	intervalo
1	
3	
3	
4	
5	
6	
7	
8	
9	
10	

(valor da questão: 1 ponto)

QUESTÃO 8

Entre cada par de notas de cada tempo do **exemplo musical 10**, acrescente uma terceira nota, de forma a completar a tríade, obedecendo às funções harmônicas fornecidas. O pentagrama abaixo pode ser usado para rascunho.

exemplo musical 10

I V I I IV I IV II V V I VI II V I

(valor da questão: 1,5 ponto)

QUESTÃO 9

Relacione as 10 obras listadas a seguir aos exemplos **musicais** de **11** a **20**, registrando, no espaço ao lado do título da obra, o número do exemplo musical correspondente. Os exemplos musicais não correspondem necessariamente ao início da melodia das obras listadas. Não se esqueça de transcrever as associações feitas para o **caderno de respostas**, no espaço reservado para a questão 9.

título	exemplo musical
Brilha, brilha, estrelinha (Canção Tradicional)	
Parabéns prá você (Canção Tradicional)	
Yesterday (John Lennon & Paul McCartney)	
Hino nacional brasileiro (Francisco Manoel da Silva)	
O trenzinho do caipira (Heitor Villa-Lobos)	
Sinfonia n.º 5, 1.º movimento (Ludwig van Beethoven)	
Uma pequena serenata noturna (W. A. Mozart)	
Carinhoso (Pixinguinha)	
Garota de Ipanema (Tom Jobim)	
Asa branca (Luiz Gonzaga)	

exemplo musical 11
exemplo musical 12
exemplo musical 13

