

assinatura do(a) candidato(a)



Universidade de Brasília



Admissão por Transferência Facultativa

2.^a Transferência Facultativa/2010

CIÊNCIAS FARMACÊUTICAS

Segunda Etapa

Prova Dissertativa

LEIA COM ATENÇÃO AS INSTRUÇÕES ABAIXO.

- 1 Confira atentamente se os dados pessoais transcritos acima estão corretos e se o curso de sua opção coincide com o que está registrado acima e no rodapé de cada página numerada deste caderno. Em seguida, verifique se este caderno contém cinco questões, acompanhadas de espaços para as respectivas resoluções. O caderno de rascunho fornecido é de uso opcional, e o texto nele escrito não servirá, de forma alguma, para a correção de sua prova.
- 2 Quando autorizado pelo chefe de sala, assine apenas no local apropriado no cabeçalho desta página.
- 3 Atenção! Somente as respostas escritas nas páginas deste caderno, as quais contêm espaços reservados para a resolução das questões, constituem documentos que servirão de base para a avaliação da sua prova.
- 4 Caso o caderno esteja incompleto, tenha qualquer defeito ou haja discordância quanto aos dados pessoais, solicite ao fiscal de sala mais próximo que tome as providências cabíveis, pois, posteriormente, não serão aceitas reclamações nesse sentido.
- 5 Não se comunique com outros candidatos nem se levante sem autorização de fiscal de sala.
- 6 Será desconsiderado trecho de resposta apresentado em espaço que ultrapasse aquele reservado para a resolução. Será desconsiderada resposta apresentada em espaço reservado para resolução de outra questão.
- 7 Caso não tenha sido determinado o contrário, o valor de cada questão será distribuído uniformemente entre os aspectos ou itens nela especificados. Em cada questão que envolver elaboração de texto, 0,5 ponto será destinado à avaliação do domínio da língua portuguesa.
- 8 É obrigatório o uso de caneta esferográfica de tinta preta. Não será avaliado texto escrito a lápis (grafite) ou que tenha identificação fora do local apropriado.
- 9 Não amasse, não rubrique, não escreva seu nome nem faça marca ou sinal identificador nos espaços destinados à resolução das questões, sob pena de ter sua prova anulada.
- 10 Escreva com letra legível. No caso de erro, risque, com um traço simples, a palavra, a frase, o trecho ou o sinal gráfico. Lembre-se: parênteses não podem ser utilizados para tal finalidade.
- 11 Nenhuma folha deste caderno pode ser destacada.

**Não utilize esta página
em nenhuma hipótese!**

Questão 1

Redija um texto dissertativo acerca de tecido muscular, abordando, necessariamente, os seguintes aspectos:

- definição e função dos tecidos musculares;
- origem e diferenciação dos tecidos musculares;
- organização dos feixes de fibras musculares estriadas.

Resolução da Questão 1 – Texto Definitivo

PARA USO EXCLUSIVO DO CHEFE DE SALA
 NÃO HÁ TEXTO

1	
2	
3	
4	
5	
6	
7	
8	
9	
10	
11	
12	
13	
14	
15	
16	
17	
18	
19	
20	

Questão 2

Considerando o ciclo da assistência farmacêutica no Brasil, redija um texto dissertativo acerca da dispensação e do acesso a remédios pela sociedade. Ao elaborar o seu texto, aborde, necessariamente, os seguintes aspectos:

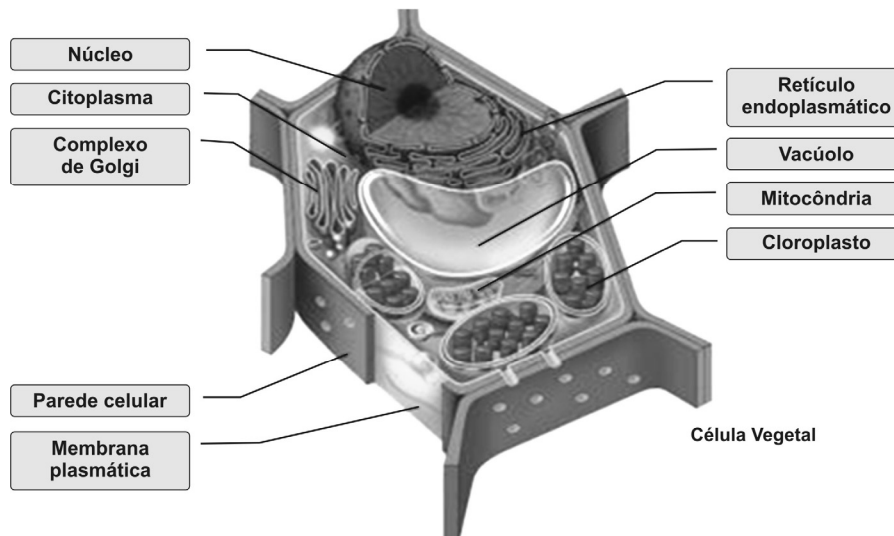
- definição de dispensação;
- objetivos da dispensação;
- importância do cadastro de pacientes na adesão a determinado tratamento.

Resolução da Questão 2 – Texto Definitivo

PARA USO EXCLUSIVO DO CHEFE DE SALA

 NÃO HÁ TEXTO

1	
2	
3	
4	
5	
6	
7	
8	
9	
10	
11	
12	
13	
14	
15	
16	
17	
18	
19	
20	



Internet: <biogeotc.files.wordpress.com>.

Considerando a figura acima, redija um texto dissertativo acerca da célula vegetal. Ao elaborar seu texto, aborde, necessariamente, os seguintes aspectos:

- função e composição da membrana plasmática de uma célula vegetal;
- definição, tipos e função dos plastos.

Não utilize este espaço em nenhuma hipótese!

Resolução da Questão 3 – Texto Definitivo

PARA USO EXCLUSIVO DO CHEFE DE SALA

NÃO HÁ TEXTO

1	
2	
3	
4	
5	
6	
7	
8	
9	
10	
11	
12	
13	
14	
15	
16	
17	
18	
19	
20	
21	
22	
23	
24	
25	
26	
27	
28	
29	
30	

Questão 4

Redija um texto dissertativo acerca de segurança no trabalho em laboratórios de química. Ao elaborar seu texto, faça, necessariamente, o que se pede a seguir:

- discorra sobre cinco medidas de segurança pessoal dos profissionais que atuam em laboratórios;
- explicitite três medidas que devem ser adotadas para a correta manipulação de produtos químicos.

Resolução da Questão 4 – Texto Definitivo

PARA USO EXCLUSIVO DO CHEFE DE SALA
 NÃO HÁ TEXTO

1	
2	
3	
4	
5	
6	
7	
8	
9	
10	
11	
12	
13	
14	
15	
16	
17	
18	
19	
20	
21	
22	
23	
24	
25	

Questão 5

Considerando a situação em que uma reação química entre dois reagentes sólidos — A e B —, que ocorre espontaneamente e com formação de dois produtos — C e D —, atinge o equilíbrio químico, em um sistema sem variação de temperatura, redija um texto dissertativo acerca do equilíbrio químico. Ao elaborar seu texto, faça, necessariamente, o que se pede a seguir:

- descreva uma equação química genérica para representar a referida reação no equilíbrio e defina a sua correspondente constante de equilíbrio (K_C);
- descreva o estado de equilíbrio dessa reação no caso de K_C ser igual a 5×10^{10} e no caso de K_C ser igual a 5×10^{-1} ;
- avalie, com base no princípio de Le Chatelier, o deslocamento do estado de equilíbrio dessa reação no caso de a concentração de um dos reagentes ser aumentada.

Resolução da Questão 5 – Texto Definitivo

PARA USO EXCLUSIVO DO CHEFE DE SALA
 NÃO HÁ TEXTO

1	
2	
3	
4	
5	
6	
7	
8	
9	
10	
11	
12	
13	
14	
15	
16	
17	
18	
19	
20	