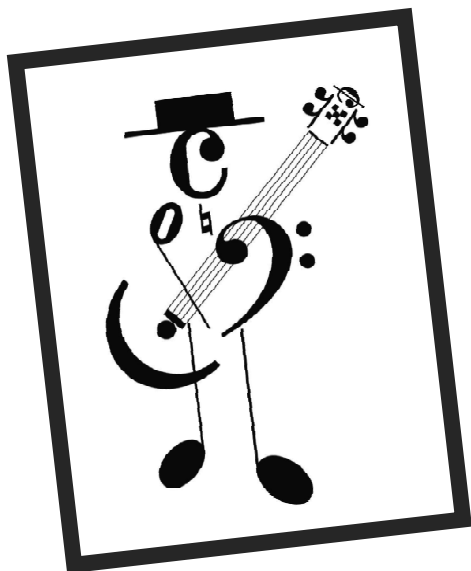



2.ª Certificação de Habilidade Específica de 2019

CANDIDATO AUSENTE

SIM



LEIA COM ATENÇÃO AS INSTRUÇÕES ABAIXO.

- 1 Este caderno é constituído de **quinze questões**. Caso o caderno de teste esteja incompleto ou tenha qualquer defeito, solicite ao(a) aplicador(a) de teste mais próximo(a) que tome as providências cabíveis.
- 2 Quando autorizado(a) pelo(a) chefe de sala, no momento da identificação, escreva, no espaço apropriado do **Caderno de Respostas**, com a sua caligrafia usual, a seguinte frase:
Os melhores autores são sempre os críticos mais severos de suas obras.
- 3 Este teste contém questões que envolvem reconhecimento auditivo de trechos musicais, indicados pelo ícone . Há 2 trechos musicais, numerados (I e II). O trecho I será executado sem interrupção: uma vez, no início do teste; uma segunda vez, vinte minutos após o término da primeira execução; e uma terceira vez, vinte minutos após o término da segunda execução. Em seguida, nesse mesmo intervalo de tempo, será executado o trecho II. A gravação inclui períodos de silêncio entre as apresentações dos trechos musicais, que variam de acordo com a natureza de cada questão.
- 4 Leia, antes da execução de cada trecho musical, o enunciado da questão correspondente, de modo a estar preparado para identificar o que for solicitado.
- 5 Os espaços para rascunho inseridos neste caderno são de uso opcional. Somente as respostas transcritas para o **Caderno de Respostas** serão avaliadas. O **Caderno de Respostas** não será substituído em nenhuma hipótese. É obrigatório o uso de caneta esferográfica de tinta preta, fabricada em material transparente.
- 6 Não serão prestadas informações a respeito das questões além das contidas neste caderno.
- 7 Na duração do teste, está incluído o tempo destinado à identificação — que será feita no decorrer do teste — e à transcrição das respostas para o **Caderno de Respostas**.
- 8 Não se comunique com outros candidatos nem se levante sem autorização do(a) aplicador(a) de teste.
- 9 Ao terminar o teste, chame o(a) aplicador(a) de teste mais próximo(a), devolva-lhe o seu **Caderno de Respostas** e deixe o local de realização do teste.
- 10 O descumprimento das instruções contidas em edital, no presente caderno ou no **Caderno de Respostas** implicará a anulação do seu teste.
- 11 Informações sobre datas referentes à Certificação de Habilidade Específica poderão ser obtidas no edital que rege o evento, disponível no sítio www.cebraspe.org.br.

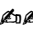
OBSERVAÇÃO:


É permitida a reprodução deste material apenas para fins didáticos, desde que citada a fonte.

**VOCÊ
SABIA?**

O **Cebraspe** é o detentor exclusivo do **Método Cespe** de realização de avaliações, certificações e seleções. Esse método está em constante evolução, sendo desenvolvido e aperfeiçoado a partir de pesquisas acadêmicas, algoritmos, processos estatísticos e outras técnicas sofisticadas. Tudo isso para entregar resultados confiáveis, obtidos com inovação e alta qualidade técnica.

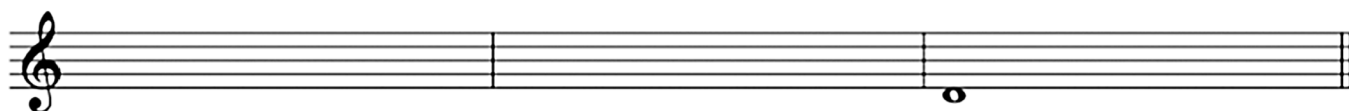
O CEBRASPE TRABALHA PARA OFERECER O MELHOR!

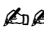
- Nas questões de 1 a 15, responda de acordo com o comando de cada uma delas. As questões 1, 5, 7, 9, 13 e 15 exigem respostas a serem construídas. Nas questões 2, 3, 4, 6, 8, 10, 11, 12 e 14, marque a única opção correta de acordo com o respectivo comando.
- **ATENÇÃO:** Tudo que você fizer neste caderno é considerado apenas como rascunho, ou seja, não tem nenhum valor para a sua avaliação. O Caderno de Respostas é o único documento válido para a correção das suas respostas. Por isso, ao longo do teste, sempre que você vir o símbolo , lembre-se de transcrever sua(s) resposta(s) para o Caderno de Respostas.


 Para responder à questão 1, ouça atentamente o **trecho musical I**.

QUESTÃO 1

No pentagrama do **Caderno de Respostas**, escreva a melodia do **trecho musical I**, tendo como referência as notas que já foram escritas. Não se esqueça de incluir os acidentes pertinentes antes da(s) nota(s), quando apropriado. O pentagrama abaixo pode ser utilizado para rascunho.



 [valor da questão: 1,5 ponto]

 Ouça atentamente o **trecho musical II** e considere o **exemplo musical 1**, que corresponde ao referido trecho, para responder às questões de 2 a 7.

exemplo musical 1

QUESTÃO 2

Os instrumentos do **trecho musical II** pertencem ao naipe de

- A metais.
- B percussão.
- C madeiras.
- D cordas.



[valor da questão: 0,5 ponto]

QUESTÃO 3

No **trecho musical II**, a escrita para a *viola* está na clave de

- A Fá na quarta linha.
- B Dó na terceira linha.
- C Fá na terceira linha.
- D Sol na segunda linha.



[valor da questão: 0,5 ponto]

QUESTÃO 4

Segundo a instrumentação utilizada, o **trecho musical II** foi escrito para uma formação de

- A *bigband*.
- B banda sinfônica.
- C quinteto de cordas.
- D quarteto vocal.



[valor da questão: 0,5 ponto]

QUESTÃO 5

A armadura de clave utilizada no **trecho musical II** pode ser a de: maior ou menor.



[valor da questão: 0,5 ponto]

QUESTÃO 6

O intervalo formado entre a primeira e a segunda notas do *violin I*, no **trecho musical II**, é o de uma

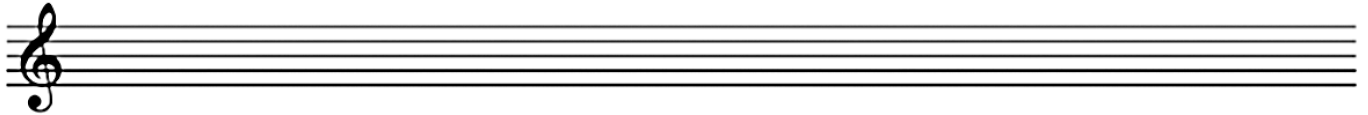
- A terça maior.
- B oitava justa.
- C quinta diminuta.
- D sétima menor.



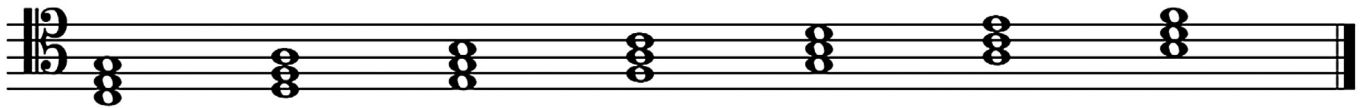
[valor da questão: 0,5 ponto]

QUESTÃO 7

Transponha a linha do *violin I*, do **trecho musical II**, para clarineta em Sib. O pentagrama abaixo pode ser utilizado como rascunho.



[valor da questão: 1,0 ponto]

QUESTÃO 8

Considerando o pentagrama acima, assinale a opção que apresenta os graus da escala diatônica maior que podem formar acordes perfeito menor.

- A III, IV e VI
- B I, III e V
- C I, IV e V
- D II, III e VI

[valor da questão: 0,5 ponto]

QUESTÃO 9

Complete os compassos abaixo com os valores positivos necessários. Os compassos abaixo podem ser utilizados como rascunho.



[valor da questão: 1,0 ponto]

Considere o **exemplo musical 2** para responder às questões de 10 a 14.

exemplo musical 2**QUESTÃO 10**

O início do **exemplo musical 2** é

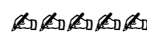
- A anacrústico.
- B acéfalo.
- C tético.
- D sincopado.

[valor da questão: 0,5 ponto]

QUESTÃO 11

A unidade de tempo utilizada no **exemplo musical 2** é

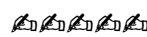
- A mínima.
- B semínima.
- C colcheia.
- D semibreve.

 [valor da questão: 0,5 ponto]

QUESTÃO 12

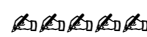
A ligadura utilizada entre os compassos 2 e 3 no **exemplo musical 2** é de

- A expressão musical.
- B prolongamento sonoro.
- C quiáltera.
- D articulação.

 [valor da questão: 0,5 ponto]

QUESTÃO 13

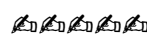
A tonalidade do **exemplo musical 2** é: .

 [valor da questão: 0,5 ponto]

QUESTÃO 14

No **exemplo musical 2**, assinale a opção que apresenta a última nota do trecho musical.

- A Dó#2
- B Ré2
- C Ré1
- D Dó#4

 [valor da questão: 0,5 ponto]

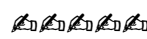
Considere o **exemplo musical 3** para responder à questão 15.

exemplo musical 3

**QUESTÃO 15**

Transcreva o **exemplo musical 3** acima para a clave solicitada. O pentagrama abaixo pode ser utilizado como rascunho.



 [valor da questão: 1,0 ponto]