

# 2.<sup>a</sup> CERTIFICAÇÃO DE HABILIDADE ESPECÍFICA DE 2012

Prova de Habilidades Específicas

**Teste Escrito**

Música (Bacharelado)


Música (Licenciatura)

Educação Artística: Música (Licenciatura)

**LEIA COM ATENÇÃO AS INSTRUÇÕES ABAIXO.**

- 1 Este caderno é constituído de dez questões. Caso o caderno de prova esteja incompleto ou tenha qualquer defeito, solicite ao fiscal de sala mais próximo que tome as providências cabíveis.
- 2 Quando autorizado pelo chefe de sala, no momento da identificação, escreva, no espaço apropriado do caderno de respostas, com a sua caligrafia usual, a seguinte frase:

*Só quem cria o que é mais delicado pode criar o que é mais forte.*

- 3 Este teste contém questões que envolvem reconhecimento auditivo de trechos musicais, indicados pelo ícone . Há 14 trechos musicais, numerados de I a XIV, que serão executados em sequência e sem interrupção: uma vez, no início do teste; uma segunda vez, vinte minutos após o término da primeira execução; e uma terceira vez, vinte minutos após o término da segunda execução. A gravação inclui períodos de silêncio entre as apresentações dos trechos musicais, que variam de acordo com a natureza de cada questão. Na gravação, foi incluído o som de uma campainha de alerta após cada período de silêncio, para indicar o início ou a repetição de um trecho.
- 4 Leia, antes da execução de cada trecho musical, o enunciado da questão correspondente, de modo a estar preparado para identificar o que for solicitado.
- 5 Você pode utilizar os espaços para rascunho inseridos neste caderno. Entretanto, somente as respostas transcritas para o caderno de respostas serão avaliadas; as escritas em local indevido não serão avaliadas. O caderno de respostas não será substituído em nenhuma hipótese. É obrigatório o uso de caneta esferográfica, de tinta preta, fabricada em material transparente.
- 6 Não serão prestadas informações a respeito das questões além das contidas neste caderno de prova.
- 7 Na duração do teste, está incluído o tempo destinado à identificação — que será feita no decorrer do teste.
- 8 Durante o teste, não se levante nem se comunique com outros candidatos. São vedados o uso de material de consulta e o empréstimo de material no decorrer do teste, mesmo que se trate de material de candidato que já tenha terminado o teste.
- 9 Ao término do teste, chame o fiscal de sala mais próximo e devolva-lhe o caderno de respostas. Em seguida, deixe o local de realização do teste. Você poderá levar o seu caderno de prova apenas no decurso dos últimos quinze minutos anteriores ao término do tempo determinado para a realização do teste.
- 10 A desobediência a qualquer uma destas instruções poderá implicar a não correção do teste, o que corresponde à anulação do teste.
- 11 Informação sobre datas referentes à Certificação de Habilidades Específicas poderá ser obtida no edital que rege o evento, disponível no sítio [www.cespe.unb.br](http://www.cespe.unb.br).

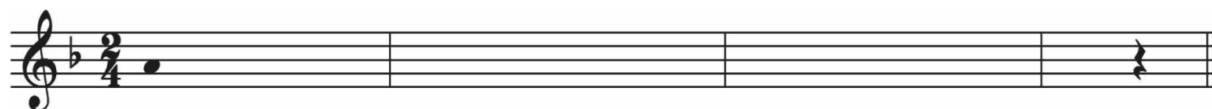
Nas questões de 1 a 10, responda de acordo com o comando de cada uma delas. As questões 1 e 8 exigem respostas a serem construídas; a questão 2 é de associação. A resposta a essa questão deverá ser transcrita para o **caderno de respostas** ou escrita diretamente nele. Nas questões 3, 4, 6, 7, 9 e 10, para cada item, assinale, no **caderno de respostas**, o código C, caso julgue o item **CERTO**, ou o código E, caso julgue o item **ERRADO**. Na questão 5, assinale, no **caderno de respostas**, a única opção correta de acordo com o respectivo comando. Caso a resposta de alguma questão não seja transcrita para o **caderno de respostas**, essa questão será considerada nula.



Para responder à questão 1, ouça atentamente o **trecho musical I**.

### QUESTÃO 1

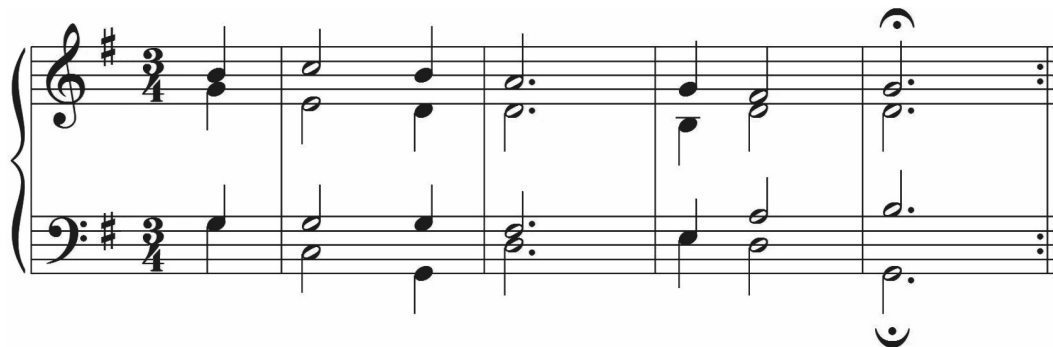
No pentagrama do **caderno de respostas**, escreva a melodia do **trecho musical I**, incluindo a haste que define o ritmo para a primeira nota da melodia, cuja altura já está indicada. O **trecho musical I** inclui 4 cliques antes da melodia que estabelecem o andamento e pulso (semínima) do trecho. O pentagrama abaixo pode ser utilizado para rascunho.



[valor da questão: 1,5 ponto]

Para responder às questões 2 e 3, considere os **exemplos musicais 1, 2, 3, 4, 5, e 6**.

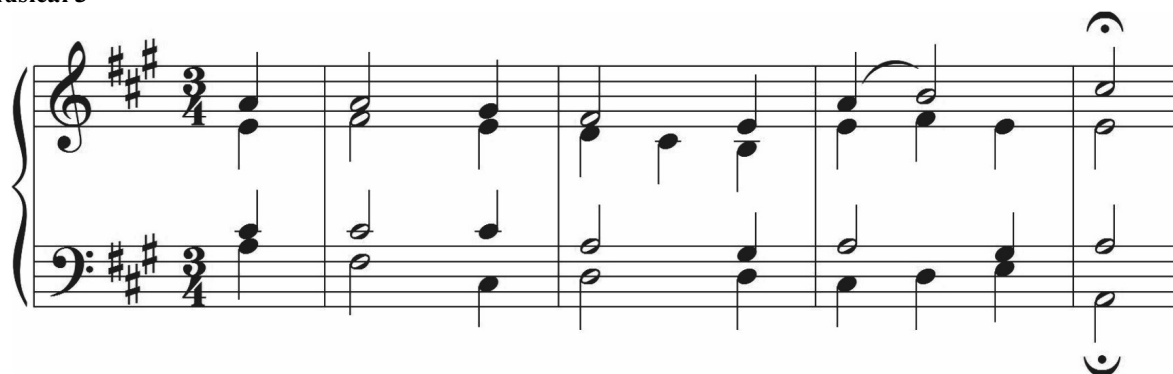
#### exemplo musical 1



#### exemplo musical 2



#### exemplo musical 3



exemplo musical 4

Musical score for 'exemplo musical 4'. It is a piano piece in 4/4 time with a key signature of one sharp (F#). The score consists of two staves. The upper staff begins with a mezzo-forte (mf) dynamic and features a melodic line with some grace notes. The lower staff provides a harmonic accompaniment with chords and moving lines. A crescendo hairpin is visible in the middle of the piece, leading to a forte (f) dynamic.

exemplo musical 5

Musical score for 'exemplo musical 5'. It is a piano piece in 8/8 time with a key signature of one sharp (F#). The score consists of two staves. The upper staff features a melodic line with many slurs and ties, suggesting a flowing, lyrical character. The lower staff provides a harmonic accompaniment with chords and moving lines.

exemplo musical 6

Musical score for 'exemplo musical 6'. It is a piano piece in 3/4 time with a key signature of three flats (Bb, Eb, Ab). The score consists of two staves. The upper staff features a melodic line with many slurs and ties, suggesting a flowing, lyrical character. The lower staff provides a harmonic accompaniment with chords and moving lines. A crescendo hairpin is visible in the middle of the piece.



Para responder à questão 2, ouça atentamente os trechos musicais de II a VII.

**QUESTÃO 2**

Os exemplos musicais 1, 2, 3, 4, 5 e 6 trazem a notação musical dos trechos musicais II, III, IV, V, VI e VII, mas não obedecem à ordem seguida por esses trechos na gravação.

Associe cada um dos trechos musicais de II a VII ao exemplo musical correspondente. Não se esqueça de transcrever as associações feitas para o caderno de respostas, no espaço reservado para a questão 2.

| trecho musical | exemplo musical |
|----------------|-----------------|
| II             |                 |
| III            |                 |
| IV             |                 |
| V              |                 |
| VI             |                 |
| VII            |                 |

[valor da questão: 1,2 ponto]

**QUESTÃO 3**

Com base nos **exemplos musicais de 1 a 6**, julgue os itens a seguir.

- ❶ Entre os exemplos musicais apresentados, três começam com anacruse.
- ❷ Os exemplos musicais 2 e 4 iniciam-se com acorde de tônica e terminam com acorde de dominante.
- ❸ No exemplo musical 5, o 2º acorde do 2º compasso está no estado fundamental.
- ❹ No exemplo musical 6, o acorde de tônica aparece em todos os compassos.
- ❺ Os quatro últimos compassos do exemplo musical 4 contêm acordes de três graus apenas da escala utilizada.
- ❻ O terceiro acorde do exemplo musical 6 é um acorde de sol menor.

[valor da questão: 0,6 ponto]



Para responder à questão 4, ouça atentamente os **trechos musicais de VIII a XIII**.

**QUESTÃO 4**

Com base nos **trechos musicais VIII, IX, X, XI, XII e XIII**, julgue os itens seguintes.

- ❶ O trecho musical VIII é um exemplo de melodia com estrutura “pergunta e resposta”.
- ❷ No trecho musical IX, as vozes masculinas cantam em uníssono enquanto as vozes femininas cantam em intervalos de terça.
- ❸ O trecho musical X é exemplo de um gênero musical brasileiro que tem Luiz Gonzaga como um dos seus maiores expoentes.
- ❹ O trecho musical XI evoca o romantismo e as paisagens cariocas, que são os temas centrais da bossa-nova.
- ❺ A clarineta é o instrumento solista no trecho musical XI.
- ❻ A melodia tocada pelo instrumento de fole no trecho musical XII é acéfala e tem início com um intervalo de quarta justa.
- ❼ Os trechos musicais XII e XIII são fragmentos de músicas de estilos diferentes que utilizam a guitarra elétrica como instrumento de base.

[valor da questão: 1,4 ponto]



Para responder às questões 5 e 6, ouça atentamente o **trecho musical XIV** e observe os **exemplos musicais de 7 a 9**.

exemplo musical 7



exemplo musical 8



exemplo musical 9

**QUESTÃO 5**

Assinale a opção que apresenta corretamente a realização sonora do **trecho musical XIV**.

- A exemplo musical 7.
- B exemplo musical 8.
- C exemplo musical 9.

[valor da questão: 0,5 ponto]

**QUESTÃO 6**

Com relação aos **exemplos musicais 7, 8 e 9**, julgue os itens a seguir.

- ❶ No **exemplo musical 7**, a ideia melódica contida nos quatro primeiros compassos se repete, com alterações, nos quatro compassos seguintes.
- ❷ Considerando a relação intervalar entre cada nota da melodia e a nota subsequente, o intervalo melódico de 4ª justa aparece nos três **exemplos musicais (7, 8 e 9)**.
- ❸ Embora não contenha armadura de clave, o **exemplo musical 8** está escrito na tonalidade de mi menor.
- ❹ No **exemplo musical 9**, os acidentes utilizados no sexto compasso devem ser considerados acidentes de precaução.
- ❺ No **exemplo musical 8**, a nota mais aguda e a nota mais grave da melodia formam entre si um intervalo de quinta diminuta.

[valor da questão: 1,0 ponto]

**QUESTÃO 7**

**exemplo musical 10**



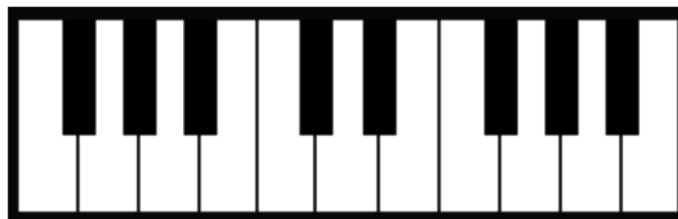
Considerando o **exemplo musical 10**, julgue os itens a seguir.

- ❶ No **exemplo musical 10**, a escala menor é utilizada em três configurações diferentes: a) forma menor melódica (ascendente) nos compassos 1 e 2; b) forma menor natural no compasso 3; c) forma harmônica no compasso 4.
- ❷ A ideia melódica apresentada no primeiro compasso reaparece transposta no segundo compasso mantendo-se rigorosamente a sequência de intervalos melódicos.
- ❸ O **exemplo musical 10** está escrito na tonalidade de mi menor.
- ❹ No primeiro tempo do segundo compasso ocorre a tríade do primeiro grau na segunda inversão.
- ❺ Nos intervalos harmônicos (sentido vertical) formados entre as duas vozes do quarto compasso, observa-se a preponderância dos intervalos de 3ª e 6ª (menores e maiores).

[valor da questão: 1,0 ponto]

**QUESTÃO 8**

Na tabela abaixo, escreva os nomes das notas, incluindo acidentes, quando necessário, de acordo com a distância em tons e semitons especificados a partir das notas dadas, conforme exemplo na primeira linha da tabela. Você pode utilizar o teclado abaixo como referência para melhor visualização, sabendo que a primeira nota da esquerda é um fá. Não se esqueça de transcrever suas respostas para o **caderno de respostas**, no espaço reservado para a questão 8.



|         | comando                                  | resposta        |
|---------|--|-----------------|
| exemplo | 2 semitons acima de Fá #                 | Sol # (ou Lá b) |
| 1       | 3 tons e 1 semitom acima de Lá b         |                 |
| 2       | 2 tons inteiros abaixo de Fá #           |                 |
| 3       | 5 tons inteiros acima de Ré b            |                 |
| 4       | 4 semitons abaixo de Si b                |                 |
| 5       | 3 semitons acima de Lá #                 |                 |
| 6       | 4 tons inteiros e 1 semitom abaixo de Si |                 |
| 7       | 3 tons inteiros e 1 semitom acima de Ré  |                 |
| 8       | 7 tons inteiros abaixo de Sol #          |                 |

[valor da questão: 0,8 ponto]

**QUESTÃO 9**



**A**

Internet: <gcaggiano.wordpress.com>.



**B**

Internet: <www.eventosjoazcosta.kit.net>.



**C**

Internet: <www.wikipedia.org>.



**D**

Internet: <www.jefflindsay.com>.



**E**

Internet: <dudunobre.com.br>.



**F**

Internet: <www.folhape.com.br>.



**G**

Internet: <www.musicwithease.com>.

Considerando os instrumentos musicais mostrados nas figuras acima, julgue os itens que se seguem.

- ❶ A relação do instrumento da figura **A** com os demais membros da família das cordas é semelhante à relação entre o baixo e as demais vozes em um coro misto.
- ❷ O instrumento da figura **B** é o mais agudo dos instrumentos do grupo de clarinetas.
- ❸ O instrumento da figura **C** pertence à família dos metais.
- ❹ O instrumento da figura **D** é de palheta dupla.
- ❺ Em grupos de *jazz*, o instrumento da figura **E** é comumente utilizado como solista.
- ❻ O instrumento da figura **E** tem o mesmo número de cordas que um violoncelo.
- ❼ O instrumento da figura **D** tem extensão mais grave do que o instrumento da figura **A**.
- ❽ A figura **F**, mostra um instrumento aerofone.
- ❾ Os compositores Sergei Rachmaninoff e Franz Liszt eram virtuosos do instrumento mostrado na figura **G**.
- ❿ No que se refere ao método de produção sonora, o instrumento da figura **G** é um instrumento percussivo.

[valor da questão: 1,0 ponto]

**QUESTÃO 10**

Julgue os itens a seguir quanto às relações de equivalências entre as notas identificadas dos acordes.

- ❶ A terça de  $Am7$  = terça de  $Ab7$ .
- ❷ A sétima menor de  $C\#7$  = quinta de  $Em7/9$ .
- ❸ A nona de  $F\#7/9$  = terça de  $D7M$ .
- ❹ A sexta de  $F6/9$  = sétima de  $Eb7/13$ .
- ❺ A quinta de  $Cm7/5b$  = terça de  $Ebm7$ .
- ❻ A décima terceira de  $Db7/9$  = terça de  $Gm7/9$ .
- ❼ A quinta de  $G\#m7$  = terça de  $A7M$ .
- ❽ A sétima de  $B7/9$  = terça de  $Fm7/9$ .
- ❾ A nona de  $C7/9b$  = quinta diminuta de  $Gm7/5b$ .
- ❿ A décima primeira aumentada de  $D7$  = sétima de  $B7M$ .

[valor da questão: 1,0 ponto]