

2.ª Certificação de Habilidade Específica de 2014



Música (Bacharelado)

Música (Licenciatura)

Teste Escrito

Prova de Habilidades Específicas




Universidade de Brasília

LEIA COM ATENÇÃO AS INSTRUÇÕES ABAIXO

- 1 Este caderno é constituído de dez questões. Caso o caderno de prova esteja incompleto ou tenha qualquer defeito, solicite ao fiscal de sala mais próximo que tome as providências cabíveis.
- 2 Quando autorizado pelo chefe de sala, no momento da identificação, escreva, no espaço apropriado do caderno de respostas, com a sua caligrafia usual, a seguinte frase:

Quem não ouve a melodia acha maluco quem dança.

- 3 Este teste contém questões que envolvem reconhecimento auditivo de trechos musicais, indicados pelo ícone . Há 19 trechos musicais, numerados de I a XIX, que serão executados em sequência e sem interrupção: uma vez, no início do teste; uma segunda vez, vinte minutos após o término da primeira execução; e uma terceira vez, vinte minutos após o término da segunda execução. A gravação inclui períodos de silêncio entre as apresentações dos trechos musicais, que variam de acordo com a natureza de cada questão. Na gravação, foi incluído o som de uma campainha de alerta após cada período de silêncio, para indicar o início ou a repetição de um trecho.
- 4 Leia, antes da execução de cada trecho musical, o enunciado da questão correspondente, de modo a estar preparado para identificar o que for solicitado.
- 5 Você pode utilizar os espaços para rascunho inseridos neste caderno. Entretanto, somente as respostas transcritas para o **caderno de respostas** serão avaliadas. O caderno de respostas não será substituído em nenhuma hipótese. É obrigatório o uso de caneta esferográfica de tinta preta, fabricada em material transparente.
- 6 Não serão prestadas informações a respeito das questões além das contidas neste caderno de prova.
- 7 Na duração do teste, está incluído o tempo destinado à identificação, que será feita no decorrer do teste.
- 8 Durante o teste, não se levante nem se comunique com outros candidatos. São vedados o uso de material de consulta e o empréstimo de material no decorrer do teste, mesmo que se trate de material de candidato que já tenha terminado o teste.
- 9 Ao término do teste, chame o fiscal de sala mais próximo e devolva-lhe o **caderno de respostas**. Em seguida, deixe o local de realização do teste. Você poderá levar o seu caderno de prova apenas no decurso dos últimos quinze minutos anteriores ao término do tempo determinado para a realização do teste.
- 10 A desobediência a qualquer uma destas instruções poderá implicar a anulação do teste.
- 11 Informação sobre datas referentes à Certificação de Habilidade Específica poderá ser obtida no edital que rege o evento, disponível no sítio www.cespe.unb.br.

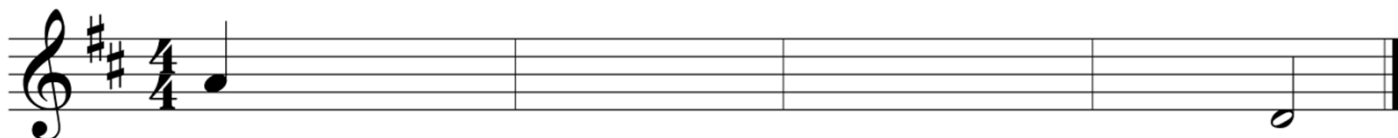
Nas questões de 1 a 10, responda de acordo com o comando de cada uma delas. As questões 1, 3 e 8 exigem respostas a serem construídas; as questões 2, 7, 9 e 10 são de associação. As respostas a essas questões deverão ser transcritas para o **caderno de respostas** ou escritas diretamente nele. Caso a resposta de alguma questão não seja transcrita para o **caderno de respostas**, essa questão será considerada nula. Nas questões 5 e 6, para cada item, assinale, no **caderno de respostas**, o código C, caso julgue o item **CERTO**, ou o código E, caso julgue o item **ERRADO**. Na questão 4, marque a única opção correta de acordo com o respectivo comando. O **caderno de respostas** é o único documento válido para a correção do seu teste.



Para responder à questão 1, ouça atentamente o **trecho musical I**.

QUESTÃO 1

No pentagrama do **caderno de respostas**, escreva a melodia do **trecho musical I**, tendo como referência a primeira e a última notas, que já estão indicadas. O **trecho musical I** inclui 4 cliques antes da melodia, estabelecendo o andamento e pulso (semínima) do trecho. O pentagrama abaixo pode ser utilizado para rascunho.



[valor da questão: 1,5 ponto]



Para responder à questão 2, ouça atentamente os **trechos musicais de II a VIII**.

QUESTÃO 2

Associe cada um dos **trechos musicais de II a VIII** a um dos itens abaixo, identificando, na tabela, cada trecho pela letra que melhor o descreva. Não se esqueça de transcrever as associações feitas para o **caderno de respostas**.

- A O acompanhamento constitui-se de dois acordes constantemente repetidos pelas flautas. A ideia melódica é apresentada na região grave por instrumentos de corda.
- B Em compasso 6/8 e andamento rápido, o trecho apresenta como ideia principal arpejos de três notas articulados sequencialmente.
- C A primeira ideia, constituída quase inteiramente de arpejos, é iniciada com o intervalo de terça menor e introduzida pelas flautas. Após a repetição, um trio de flautas dá continuidade à melodia.
- D O acompanhamento introduzido pelos violinos em semicolcheias é mantido até a chegada do clímax orquestral. O tema principal (caracterizado por sínopes) é apresentado pelas trompas e, em seguida, acrescido de outros instrumentos da família dos metais.
- E Após os acordes introdutórios realizados por instrumentos de metal, o fagote inicia um movimento rítmico em compasso composto, que é tomado gradativamente também por outros instrumentos.
- F Uma trompa solista introduz a ideia inicial de quatro notas. Esta ideia é repetida acompanhada de uma segunda ideia apresentada pelas flautas e oboés. Todo esse primeiro segmento é repetido uma terça maior abaixo.
- G O acompanhamento consta de uma célula rítmica repetida em compasso 5/4. O tema principal, constituído de apenas três notas, é realizado pelos instrumentos de sopros, que são acrescentados gradativamente.

trecho musical	descrição
II	
III	
IV	
V	
VI	
VII	
VIII	

[valor da questão: 1,4 ponto]



Para responder à questão 3, ouça atentamente os **trechos musicais de IX a XVI**.

QUESTÃO 3

Para cada um dos **trechos musicais de IX a XVI**, escreva na tabela abaixo o nome do instrumento que aparece em destaque no trecho, transferindo sua resposta para o **caderno de respostas**.

trecho musical	instrumento
IX	
X	
XI	
XII	
XIII	
XIV	
XV	
XVI	

[valor da questão: 0,8 ponto]



Para responder à questão 4, ouça atentamente o **trecho musical XVII** e considere o **exemplo musical 1** abaixo.

QUESTÃO 4

A melodia do **trecho musical XVII** está transcrita no **exemplo musical 1**, mas quatro notas da melodia foram omitidas na transcrição, identificadas pelos valores sem altura definida acima do pentagrama. Com base no **trecho musical XVII**, escolha entre as opções abaixo aquela que mostra o grupo de notas que representa as notas omitidas no **exemplo musical 1**, na sequência em que ocorrem na melodia. Não se esqueça de transcrever sua resposta para o **caderno de respostas**.

exemplo musical 1

- A ré, dó, sol, si.
- B mi, ré, dó, si.
- C ré, ré, fá, dó.
- D mi, ré, sol, dó.
- E mi, sol, si, ré.

[valor da questão: 0,4 ponto]



Para responder à questão 5, ouça atentamente o **trecho musical XVIII** e considere o **exemplo musical 2** abaixo.

QUESTÃO 5

Considere o **trecho musical XVIII** e o **exemplo musical 2** a seguir e julgue os itens que se seguem. Não se esqueça de transcrever sua resposta para o **caderno de respostas**.

exemplo musical 2

- ❶ Nos compassos 3 e 4, a melodia dos compassos 1 e 2 aparece transposta uma quarta abaixo, na segunda voz.
- ❷ Nos compassos 1 e 2, a primeira voz utiliza a escala melódica de ré menor.
- ❸ Nos compassos 3 e 4, a tonalidade predominante é dó maior.
- ❹ O acorde do primeiro tempo do compasso 8 é um acorde da dominante com sétima.
- ❺ A terceira voz ao entrar repete a melodia dos compassos 1 e 2 duas oitavas abaixo.
- ❻ Nos compassos 1 e 2, o intervalo melódico de terça menor aparece três vezes.
- ❼ O tom relativo da tônica ocorre no compasso 6.
- ❽ Entre as 12 notas da escala cromática, 11 são utilizadas no trecho musical.

[valor da questão: 0,8 ponto]



Para responder à questão 6, ouça atentamente o **trecho musical XIX** e considere o **exemplo musical 3** abaixo.

QUESTÃO 6

Com base no **exemplo musical 3** e no **trecho musical XIX**, que lhe é correspondente, julgue os itens que se seguem. Não se esqueça de transcrever sua resposta para o **caderno de respostas**.

exemplo musical 3

- ❶ O trecho musical está dividido em três seções.
- ❷ Nos finais de frase, ocorrem somente os acordes da tônica e da dominante.
- ❸ Ao longo da peça, o acorde da dominante (V grau) ocorre como tríade maior e menor.
- ❹ As frases do trecho possuem quatro compassos cada uma.
- ❺ O trecho musical está na tonalidade de ré maior.
- ❻ As frases 1 e 3 são anacrústicas.
- ❼ Todos os acordes estão em estado fundamental.
- ❽ O acorde final está incompleto.

[valor da questão: 0,8 ponto]

QUESTÃO 7

Cada um dos **exemplos musicais 4, 5 e 6** a seguir é acompanhado de um banco de cifras contendo os acordes representados pelos números acima de cada sistema. Escolha dentre as cifras de cada banco de acordes aquelas que representam os acordes numerados e estabeleça a associação correta entre cifras e números utilizando os quadros apresentados. Não se esqueça de transcrever sua resposta para o **caderno de respostas**.

exemplo musical 4

Dm7 1. 2. 3. C6 Gm7 4. 5.

The musical notation for example 4 consists of a grand staff with five measures. Above the staff, the chords are labeled: Dm7, 1., 2., 3., C6, Gm7, 4., and 5. The notes in the chords are: 1. (Bb, D, F), 2. (Bb, D, F), 3. (C, E, G), 4. (Bb, D, F, Ab), and 5. (C, E, G).

banco de cifras para o exemplo musical 4

F#m7	F6	D7	C7	F7M	C7M	F#7	Abm7	Dm7	Db7
------	----	----	----	-----	-----	-----	------	-----	-----

exemplo musical 4	cifra
acorde 1	
acorde 2	
acorde 3	
acorde 4	
acorde 5	

exemplo musical 5

C7M 1. 2. 3. 4. 5. G7M

The musical notation for example 5 consists of a grand staff with five measures. Above the staff, the chords are labeled: C7M, 1., 2., 3., 4., 5., and G7M. The notes in the chords are: 1. (C, E, G, Bb), 2. (C, E, G, Bb), 3. (C, E, G, Bb), 4. (C, E, G, Bb), 5. (C, E, G, Bb), and G7M (G, B, D, F).

banco de cifras para o exemplo musical 5

A7	Ab7	D7(b9)	Bb7M	B7	Ab7M	Bm7	Bb6	A7M	D7M(9)
----	-----	--------	------	----	------	-----	-----	-----	--------

exemplo musical 5	cifra
acorde 1	
acorde 2	
acorde 3	
acorde 4	
acorde 5	

exemplo musical 6

Eb7M 1. Gm7(9) 2. 3. 4. 5. Eb6

banco de cifras para o exemplo musical 6

Ab7(b9)(13)	C7(9)(b13)	Fm7(9)	Bb7(9)(b13)	Eb7(#9)	Fm6(9)	Eb7M(9)	Ab7(9)(13)	C7(b9)(13)	Bb7(9)(13)
-------------	------------	--------	-------------	---------	--------	---------	------------	------------	------------

exemplo musical 6	cifra
acorde 1	
acorde 2	
acorde 3	
acorde 4	
acorde 5	

[valor da questão: 1,5 ponto]

QUESTÃO 8

Escreva nos espaços correspondentes do **caderno de respostas** os nomes das notas solicitadas, incluindo acidentes quando necessário, de acordo com a distância em tons e semitons especificados a partir das notas dadas, seguindo o exemplo apresentado em destaque na tabela abaixo. Você pode utilizar o teclado abaixo como referência para melhor visualização, sabendo que a primeira nota da esquerda é um fá. Não se esqueça de transcrever sua resposta para o **caderno de respostas**.



	comando	resposta
	2 semitons acima de fá#	sol # (ou láb)
❶	3 semitons acima de láb	
❷	3 tons e 1 semitom acima de mi \flat	
❸	7 tons abaixo de lá	
❹	4 tons e 1 semitom abaixo de fá	
❺	3 tons e um semitom acima de si \flat	
❻	4 semitons abaixo de ré \flat	
❼	2 tons abaixo de ré#	
❽	5 tons acima de sol \flat	

[valor da questão: 0,8 ponto]

QUESTÃO 9

O **exemplo musical 7** abaixo contém 10 tetracordes. Para cada tetracorde, identifique se a nota entre parênteses é a fundamental, terça, quinta, ou sétima do acorde, marcando com um X sua resposta na tabela abaixo. Não se esqueça de transcrever sua resposta para o **caderno de respostas**.

exemplo musical 7

acorde	fundamental	3 ^a	5 ^a	7 ^a
1				
2				
3				
4				
5				
6				
7				
8				
9				
10				

[valor da questão: 1,0 ponto]

QUESTÃO 10

Identifique no **exemplo musical 7** se o tetracorde é maior, menor, ou diminuto (sem considerar a sétima do acorde) e marque com um X sua resposta na tabela abaixo, considerando a armadura de clave como válida para todo o sistema. Não se esqueça de transcrever sua resposta para o **caderno de respostas**.

acorde	maior	menor	diminuto
1			
2			
3			
4			
5			
6			
7			
8			
9			
10			

[valor da questão: 1,0 ponto]